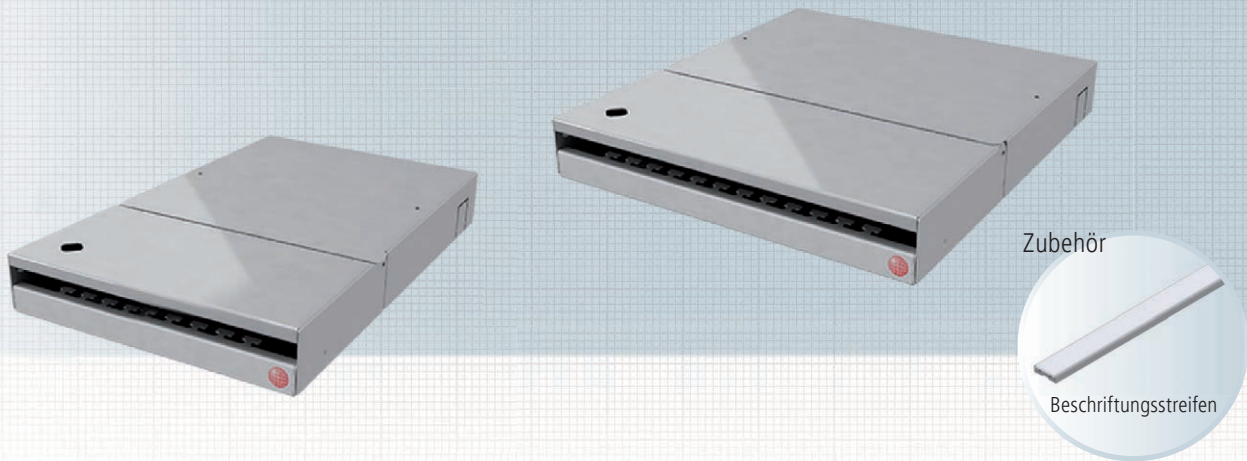


Unterflur-Consolidation Point Panel 19" bzw. 10" 1HE mit austauschbaren Frontplatten



Unterflur-Consolidation Point Panel mit austauschbaren Frontplatten zur Aufnahme unterschiedlichster Anschlüsse in Kupfer und LWL. Optional kann das Unterflur-Consolidation Point Panel mit einem Schloss vor unbefugtem Zugriff gesichert werden.

Das Montagematerial und die Keystone-Module sind nicht im Lieferumfang enthalten.

Eigenschaften

Werkstoff	Stahlblech lackiert
Werkstoffe	gem. RoHS 2002/95/EG
Abmessung (HxBxT)	45 x 270 x 300 mm
Farbe	Grau RAL 7035 / Schwarz RAL 9005

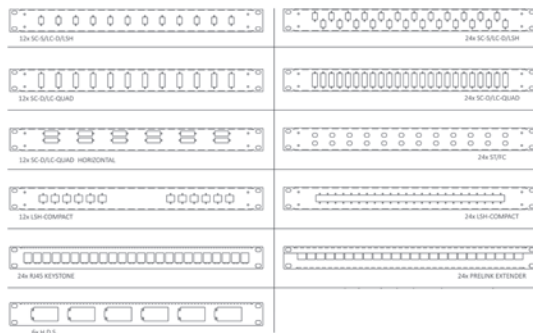
Umwelt

Anschlussklasse	IP20
Temperatur	-40°C ... +70°C
Verpackungseinheit	1 Stück/Karton

Zubehör

Selbstklebender Beschriftungsstreifen für die Kennzeichnung der Ports. Die Kennzeichnungsmöglichkeit wurde so konzipiert, dass mit einer Längensvariante sowohl das 10" als auch 19" Consolidation Point Gehäuse bedient werden kann. Für die 19" Version benötigt man deshalb die doppelte Anzahl an Beschriftungsstreifen.

Länge	220 mm
Verpackungseinheit	5 Stück/Polybeutel



Bezeichnung

Bestell-Nr.

Unterflur-Consolidation Point Panel 1HE 19" für 12x Keystone

CPPF01KS1E

Unterflur-Consolidation Point Panel 1HE 19" für 24x Keystone

CPPF09KS1E

Selbstklebender Beschriftungsstreifen, Länge 220 mm, VPE 5 Stück

AVZBTK220

weitere Ausführungen auf Anfrage