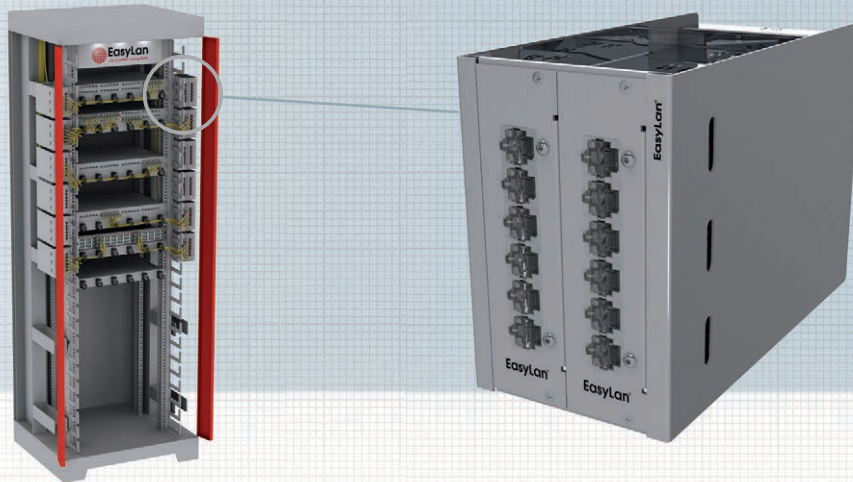


# Side-Modulträger (S-BGT) 14TE 3HE für den Einsatz von Einschubmodulen

**SOFORT  
LIEFERBAR**



Side-Modulträger (S-BGT) für den Einsatz von 7TE-Einschubmodulen in Kupfer und LWL. Die Einschubmodule werden über 2 Schrauben von der Panelseite am Modulträger fixiert. Die Einschubmodule lassen sich komplett aus dem Modulträger herausziehen. Es können maximal 2x 7TE-Einschubmodule (=12 Ports) im Modulträger befestigt werden. Die Befestigung des Side-Modulträgers (S-BGT) erfolgt an der seitlichen Schrankklochung. Dadurch ist eine einfache und schnelle Montage möglich. Durch die seitliche Schrankmontage ist es möglich, eine platzsparende, besonders klimafreundliche Verkabelung zu realisieren, ohne den Luftstrom zu stören.

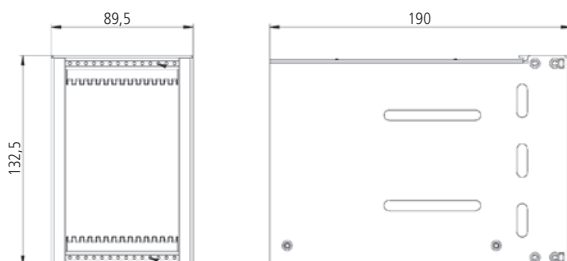
Das Montagematerial und die Keystone-Module sind nicht im Lieferumfang enthalten.

## Eigenschaften

Material	Stahlblech gepulvert
Farbe	Grau RAL 7035
Einbautiefe	190 mm
Bestückung	Für max. 12 Ports auf 2 Einzelschubmodule aufgeteilt
Einsatzbereich	Geringes Platzangebot im Schrank, hohe Flexibilität, individuelle Erweiterungen möglich, z.B. in Rechenzentren
Verpackungseinheit	1 Stück/Karton

## Passendes Einschubmodul

preLink®/fixLink® Keystone-Einschubmodul  
7TE, Grau RAL 7035, Seite 71



## Bezeichnung

## Bestell-Nr.

Side-Modulträger (S-BGT) 19" 3HE, 7TE für bis zu 12x Einschubmodule

AVMS10001E

Blindplatte für Modulträger (BGT) und Side-Modulträger (S-BGT) 7TE, Aluminium

AVMB00001E