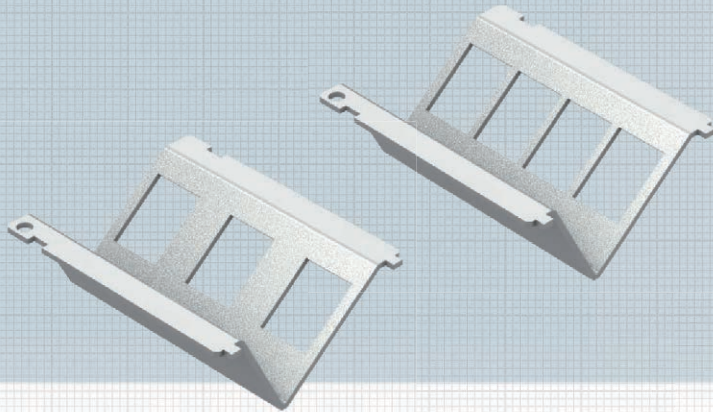


# OBO/Ackermann Einsätze für Bodentanksysteme GB2, GB3, Zubehör

**SOFORT  
LIEFERBAR**



Zubehör



Blindplatte

Zubehör



Adapter für  
Electraplan

Zubehör



Zugentlastung

Zubehör



Beschriftungsstreifen

## Einbauplatten für 3 oder 4 Keystone-Module

Die Einsätze für Module sind aus Gründen der Erdung ungelupulvert und feuerverzinkt. Die Einbauplatten werden mit zwei Schrauben an der Trägerplatte befestigt, nicht benötigte Felder der Trägerplatte können mit Blindplatten staubsicher abgedeckt werden.

## Eigenschaften

Abmessung	gem. den Angaben von OBO/Ackermann Unterflursystemen
Material	Stahlblech, gepulvert
Farbe Einsätze	Metall, feuerverzinkt
Farbe Blindplatte	Metall, Schwarz RAL 9005
Materialstärke	1,5 mm

## Zubehör

Selbstklebender Beschriftungsstreifen für die Kennzeichnung der einzelnen Einbauplatten bzw. Ports.

Länge	63 mm
Verpackungseinheit	je 5 Stück/Polybeutel

## Einbaubeispiele



Bezeichnung	Bestell-Nr.
OBO / Ackermann Bodentanksysteme Einbauplatte 4x Keystone-Module, verzinkt	ABG00014
OBO / Ackermann Bodentanksysteme Einbauplatte 3x Keystone-Module, verzinkt	ABG00016
OBO / Ackermann Bodentanksysteme Einbauplatte 1x HDS, verzinkt	ABG00015
OBO / Ackermann Bodentanksysteme Blindplatte, Schwarz RAL 9005	ABG00013
Adapter für Electraplan	ABG00017
Zugentlastung	ABG00018
Selbstklebender Beschriftungsstreifen, Länge 63 mm, VPE 5 Stück	AVZBTK063