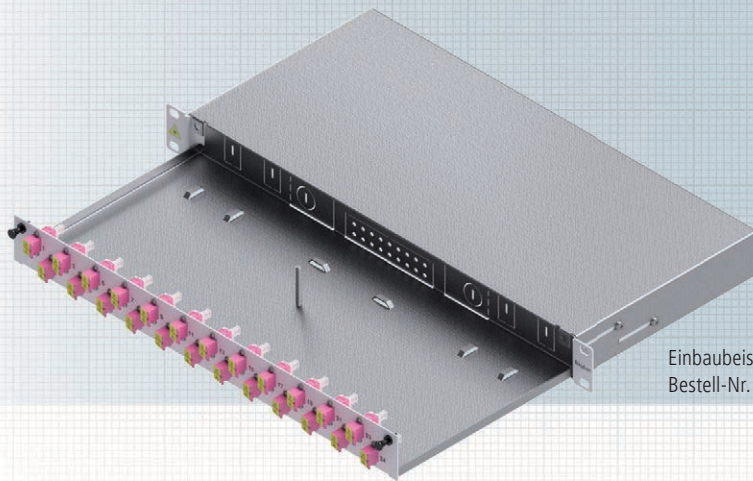


# LWL-Verteilerfeld Premium, Grade B 19" 1HE



Einbaubeispiel: 24x LC-Duplex OM4  
Bestell-Nr. LSB0C264

Zubehör

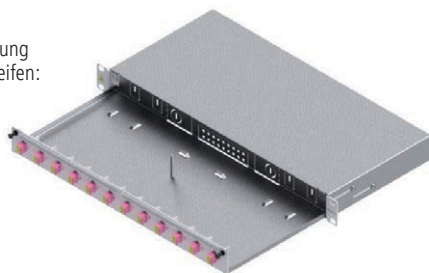


Beschriftungsstreifen

LWL-Verteilerfeld Premium ausziehbar mit Schnellverschluss und auswechselbarer Frontplatte für bis zu 48 Fasern. Bei SC-/LC- und E2000®-Kupplungen ist die Frontplatte zusätzlich mit Bohrungen versehen, um die Kupplungen mit Schrauben zu befestigen. Die Auszugstiefe von 20 cm gewährt einen bequemen Zugriff auf die Kupplungen. Ferner ist die Box um 40 mm rückversetzbar. Ein Breakout-Kamm ist bereits in die Box integriert. Das Verteilerfeld Premium enthält Kupplungen mit Grade B.

Die Qualitätsstandards finden Sie auf den Seiten 176 und 177.

Mögliche Positionierung der Beschriftungsstreifen:



## Eigenschaften

- inkl. Tiefenverstellung
- Frontplatte und Seitenteile pulverbeschichtet
- Farbe: Grau RAL7035
- Deckel metallisch glänzend
- Mittiger Schraubbolzen zur Befestigung von bis zu 4 Spleißkassetten
- Box kann im geöffneten Zustand nach unten geneigt werden

## Zubehör

Selbstklebender Beschriftungsstreifen für die Kennzeichnung der Ports. Aufgrund des geringen Platzangebotes können nur Fronten mit 12x LC-Duplex und 12x LSH-Compact Ausbrüchen gekennzeichnet werden. Die Kennzeichnungsmöglichkeit wurde so konzipiert, dass mit einer Längensvariante Boxen mit sowohl 6 als auch mit 12 Kupplungen bedient werden können.

Länge 190 mm oder 220 mm  
Verpackungseinheit je 5 Stück/Polybeutel

Bezeichnung	Bestell-Nr.
1HE/12 Ports, 6x SC-Duplex Premium, OM3	LSB0A153
1HE/12 Ports, 6x SC-Duplex Premium, OM4	LSB0A154
1HE/12 Ports, 6x SC-Duplex Premium, OM5	LSB0A157
1HE/12 Ports, 6x SC-Duplex Premium, OS2	LSB0A155
1HE/12 Ports, 6x SC-Duplex/APC Premium, OS2	LSB0A156
1HE/12 Ports, 6x LC-Duplex Premium, OM3	LSB0A263
1HE/12 Ports, 6x LC-Duplex Premium, OM4	LSB0A264
1HE/12 Ports, 6x LC-Duplex Premium, OM5	LSB0A267
1HE/12 Ports, 6x LC-Duplex Premium, OS2	LSB0A265
1HE/12 Ports, 6x LC-Duplex/APC Premium, OS2	LSB0A266

Bezeichnung	Bestell-Nr.
1HE/12 Ports, 6x LC-Quad Premium, OM3	LSB0A373
1HE/12 Ports, 6x LC-Quad Premium, OM4	LSB0A374
1HE/12 Ports, 6x LC-Quad Premium, OM5	LSB0A377
1HE/12 Ports, 6x LC-Quad Premium, OS2	LSB0A375
1HE/12 Ports, 6x LC-Quad/APC Premium, OS2	LSB0A376
1HE/12 Ports, 6x E2000® Kompakt Premium, OM3	LSB0A443
1HE/12 Ports, 6x E2000® Kompakt Premium, OM4	LSB0A444
1HE/12 Ports, 6x E2000® Kompakt Premium, OM5	LSB0A447
1HE/12 Ports, 6x E2000® Kompakt Premium, OS2	LSB0A445
1HE/12 Ports, 6x E2000®/APC Kompakt Premium, OS2	LSB0A446

E2000® ist ein eingetragenes Warenzeichen der Diamond GmbH