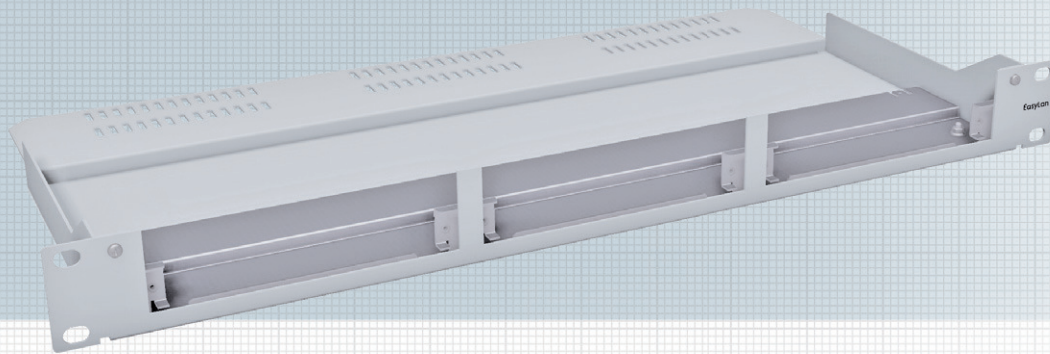


Modulträger (BGT) 19" 1HE für den Einsatz von Einschubmodulen

**SOFORT
LIEFERBAR**

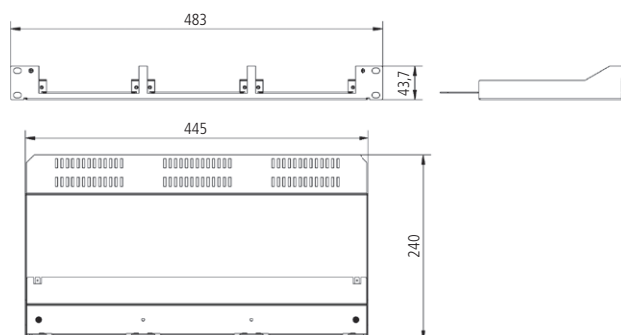


Modulträger (BGT) für den Einsatz von 7TE-Einschubmodulen in Kupfer und LWL. Die Einschubmodule werden über 2 Schrauben von der Panelseite am Modulträger fixiert. Die Einschubmodule lassen sich komplett aus dem Modulträger herausziehen. Es können maximal 3x 7TE-Einschubmodule (=18 Ports) im Modulträger befestigt werden.

Das Montagematerial und die Keystonemodule sind nicht im Lieferumfang enthalten.

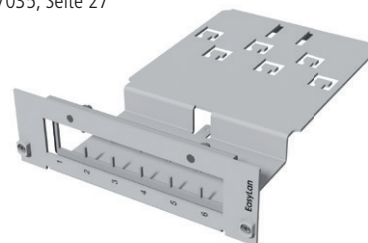
Eigenschaften:

Material	Stahlblech verzinkt und feuerbeschichtet
Farbe	Stahlblech lackiert RAL7035 (grau) Deckel: metallisch glänzend
Einbautiefe	250 mm
Bestückung	Für max. 18 Ports auf 3 Einzelschubmodule aufgeteilt
Einsatzbereich	Geringes Platzangebot im Schrank, hohe Flexibilität, individuelle Erweiterungen, z.B. in Rechenzentren
Verpackungseinheit	1 Stück im Karton



Passendes Einschubmodul:

preLink®/fixLink® Keystone-Einschubmodul
7TE, RAL7035, Seite 27



Bezeichnung	Bestell-Nummer
Modulträger (BGT) 19" 1HE, 7TE für bis zu 3x Einschubmodule	AVM113001E
Blindplatte für Modulträger (BGT) und Side-Modulträger (S-BGT) 7TE, Aluminium	AVMB00001E