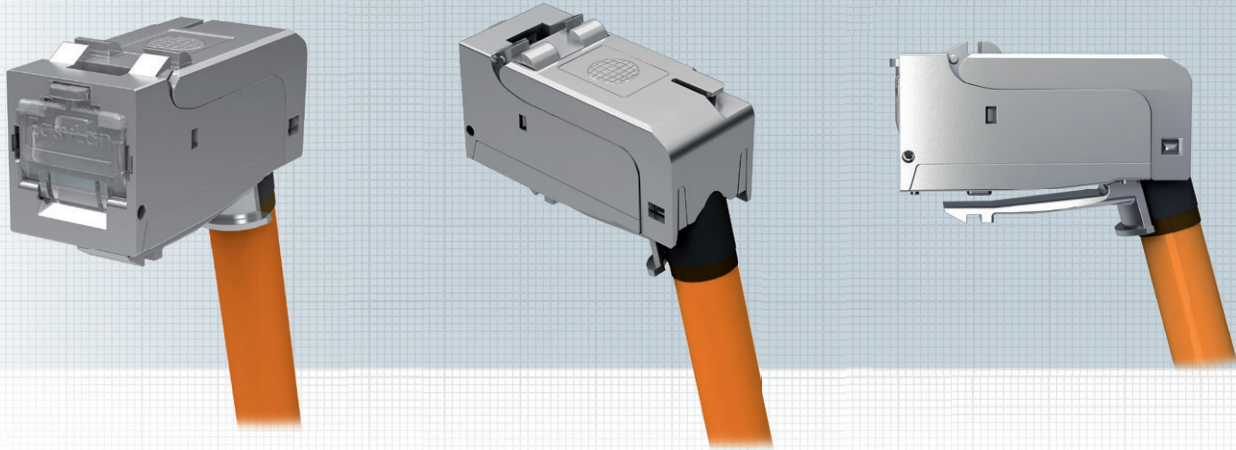


preLink® SL RJ45 Keystonemodul gewinkelt Kat. 6_A ISO/IEC, geschirmt

**SOFORT
LIEFERBAR**



Mit dem preLink® SL 75° Keystonemodul erhält der Anwender ein RJ45-Buchsenmodul höchster Güte und Flexibilität. Das preLink® SL 75°-Keystonemodul wurde speziell für Anwendungen mit geringem Platzbedarf entwickelt. Durch seinen 75°-Kabelabgang eignet es sich insbesondere für den Einsatz in Datendosen und in Hohlraumverkabelungen. Eine minimale Einbautiefe von 27 mm erlaubt eine nahezu unbegrenzte Anwendungsvielfalt. Das preLink® SL RJ45 Keystonemodul dient zum einfachen Aufrasten auf den preLink® Kabelabschlussblock. Durch den mittels preLink®-Montagezange definierten Konfektionsvorgang ist eine stets qualitativ gleichbleibend hohe Konfektionsqualität und dadurch gesicherte Übertragungsperformance gewährleistet. Die spezielle Kontaktgeometrie in Verbindung mit einer 50 µm Goldauflage stellt PoE+ gemäß IEEE 80.3at unter allen Gegebenheiten sicher. Der Gehäusewerkstoff besteht aus vernickeltem Zinkdruckguss und erfüllt folglich höchste mechanische- und Umwelthanforderungen. In Verbindung mit der designfähigen Modulaufnahme ist eine Kombination mit allen Schalterprogrammen möglich. Diverse Zertifizierungen (aktuelle Auflistung: www.easylan.de) von unabhängigen Prüflaboren runden den höchsten Qualitätsanspruch des preLink®-Systems ab. Die preLink®-Keystonemodule werden in einer umweltfreundlichen Kartonverpackung geliefert.

Normen:

Steckerverbindungsnorm IEC 60603-7-51

Mechanische Eigenschaften:

Steckzyklen (RJ45 Seite) ≥ 750
Steckzyklen (Kabelabschlussblock) ≥ 100

Werkstoff Gehäuse Zinkdruckguss vernickelt
Goldauflage im Kontaktbereich 50 µm
Kontaktierung AWG 27-22; je nach Kabelabschlussblock
Kabeldurchmesser 5 - 9,5 mm
Kabelabgang 75°

Umwelthanforderungen:

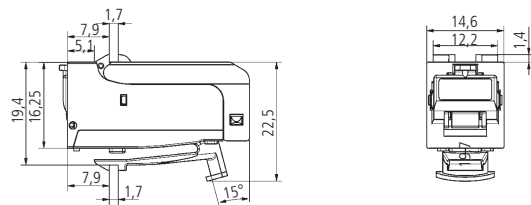
Anschlussklasse IP 20
Temperaturbereich -40 °C ... +70 °C

Elektrische Eigenschaften:

Strombelastbarkeit bei 50 °C 1,25 A
PoE+ gemäß IEEE 802.3at PoE+

Übertragungstechnische Eigenschaften für Kat.6_A ISO/IEC:

10 Gbit Klasse E_A wird unterstützt
ISO/IEC 11 801 AM1 und AMD2,
Linklänge größer 5 m
Kat. 6_A ISO/IEC 11 801 AMD2



Bezeichnung

Bestell-Nummer

Bezeichnung	Bestell-Nummer	
preLink® SL RJ45 Keystone geschirmt Kat.6 _A (ISO/IEC) inkl. Kabelabschluss für Aderquerschnitte AWG 24-22 gewinkelt	VPE 24	Einzelverpackung
preLink® SL RJ45 Keystone geschirmt Kat.6 _A (ISO/IEC) inkl. Kabelabschluss für Aderquerschnitte AWG 27-26 gewinkelt	CKWAS011	CKWAS011EP
preLink® SL RJ45 Keystone geschirmt Cat.6A (EIA/TIA) inkl. Kabelabschluss für Aderquerschnitte AWG 24-22 gewinkelt	CKWAS021	CKWAS021EP
preLink® SL RJ45 Keystone geschirmt Cat.6A (EIA/TIA) inkl. Kabelabschluss für Aderquerschnitte AWG 27-26 gewinkelt	CKWES011	CKWES011EP
	CKWES021	CKWES021EP