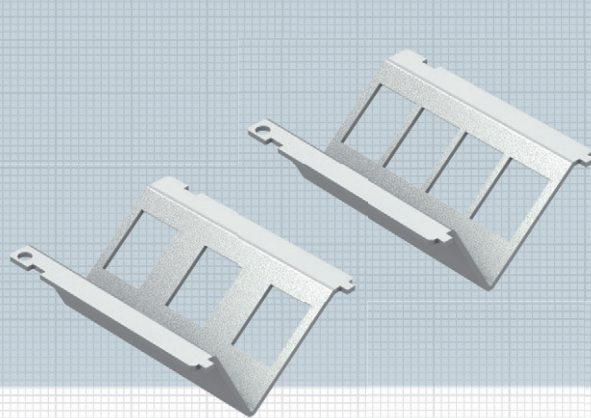
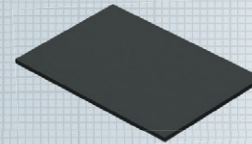


OBO/Ackermann Einsätze für Bodentanksysteme GB2, GB3, Zubehör

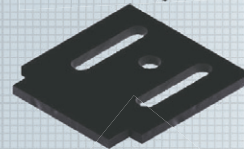
**SOFORT
LIEFERBAR**



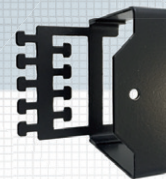
Zubehör:



Blindplatte



Adapter für Electraplan



Zugentlastung

Einbauplatten für 3 oder 4 Keystonemodule

Die Einsätze für Module sind aus Gründen der Erdung ungepulvert und feuerverzinkt. Die Einbauplatten werden mit zwei Schrauben an der Trägerplatte befestigt, nicht benötigte Felder der Trägerplatte können mit Blindplatten staubsicher abgedeckt werden.

Eigenschaften:

Abmessung	gem. den Angaben von OBO/Ackermann Unterflursystemen
Material	Stahlblech, feuerverzinkt
Farbe Einsätze	Metall, feuerverzinkt
Farbe Blindplatte	Metall, schwarz, RAL 9005
Materialstärke	1,5 mm

Einbaubeispiele:



Bezeichnung	Bestell-Nummer
OBO / Ackermann Bodentanksysteme Einbauplatte 4x Keystone Module, verzinkt	ABG00014
OBO / Ackermann Bodentanksysteme Einbauplatte 3x Keystone Module, verzinkt	ABG00016
OBO / Ackermann Bodentanksysteme Einbauplatte 1x HDS, verzinkt	ABG00015
OBO / Ackermann Bodentanksysteme Blindplatte, RAL 9005	ABG00013
Adapter für Electraplan	ABG00017
Zugentlastung	ABG00018