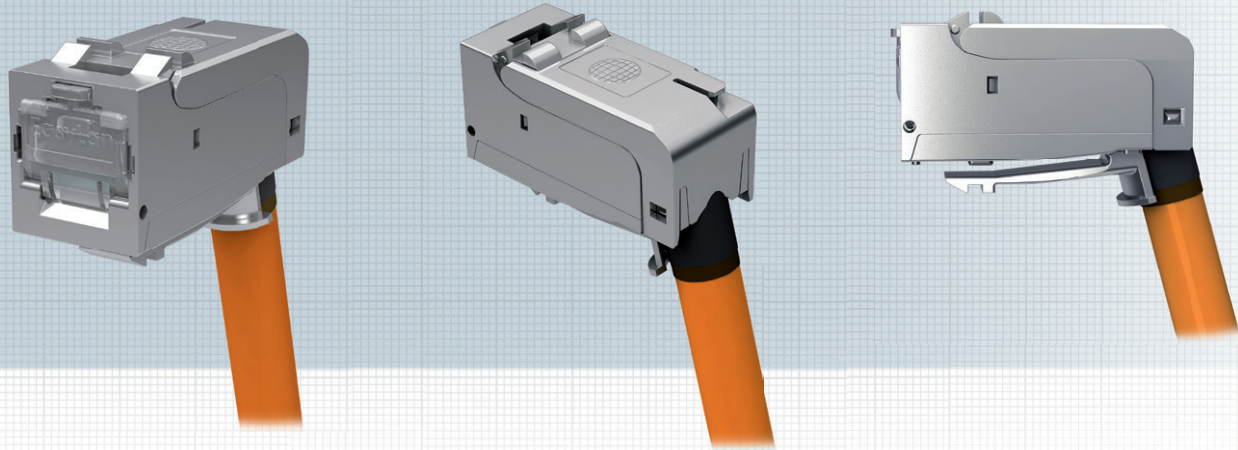


fixLink® SL RJ45 Keystonemodul gewinkelt Kat. 6_A ISO/IEC, geschirmt

**SOFORT
LIEFERBAR**



Mit dem fixLink® SL RJ45 Keystonemodul erhält der Anwender ein RJ45-Buchsenmodul höchster Güte, welches speziell für Anwendungen mit geringen Platzbedarf entwickelt wurde. Durch seinen 75°-Kabelabgang eignet sich das Modul insbesondere für den Einsatz in Datendosen und in Hohlraum-Verkabelungen. Eine minimale Einbautiefe von 27 mm erlaubt eine nahezu unbegrenzte Anwendungsvielfalt. Das fixLink® SL RJ45 Keystonemodul kann mittels Seitenschneider unter einer Minute konfektioniert werden. Durch die frei zugängliche Kontaktzone ist eine perfekte Konfektionsqualität und dadurch gesicherte Übertragungsperformance gewährleistet. Die spezielle Kontaktgeometrie in Verbindung mit einer 50 µm Goldauflage stellt PoE+ gemäß IEEE 802.3at unter allen Gegebenheiten sicher. Der Gehäusewerkstoff besteht aus vernickeltem Zinkdruckguss und erfüllt folglich höchste mechanische und Umweltaforderungen. In Verbindung mit der designfähigen Modulaufnahme ist eine Kombination mit allen Schalterprogrammen möglich.

Diverse Zertifizierungen (aktuelle Auflistung: www.easylan.de) von unabhängigen Prüflaboren runden den höchsten Qualitätsanspruch des fixLink® SL-Keystonemoduls ab.

Die fixLink® SL-Keystonemodule werden in einer umweltfreundlichen Kartonverpackung geliefert.

Steckverbindernorm: IEC 60603-7-51

Mechanische Eigenschaften:

Steckzyklen ≥ 750
Werkstoff Gehäuse Zinkdruckguss vernickelt
Goldauflage im Kontaktbereich 50 µm

Kontaktierung AWG 27-22
Kabeldurchmesser 5 – 9 mm

Umweltaforderungen:

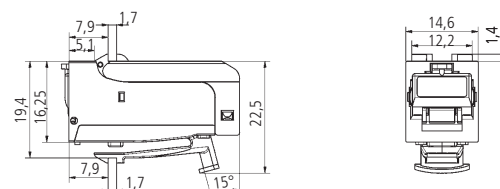
Anschlussklasse IP 20
Temperaturbereich -40 °C ... +70 °C

Elektrische Eigenschaften:

Kontaktwiderstand $\leq 20 \text{ m}\Omega$
Isolationswiderstand $\geq 500 \text{ M}\Omega$
Spannungsfestigkeit Kontakt – Kontakt 1000 V DC/AC peak
Spannungsfestigkeit Kontakt – Schirm 1500 V DC/AC peak
Strombelastbarkeit bei 50 °C 1,25 A
PoE+ gemäß IEEE 802.3at PoE+

Übertragungstechnische Eigenschaften:

10 Gbit Klasse E_A wird unterstützt
ISO/IEC 11801 AMD1 und AMD2, Linklänge größer 1 m
Kat. 6_A ISO/IEC 11801 AMD2
GHMT Auflistung unter www.easylan.de



Bezeichnung

Bestell-Nummer

Bezeichnung	Bestell-Nummer	
	VPE 24	Einzelverpackung
fixLink® SL RJ45 Keystone geschirmt Kat.6 _A (ISO/IEC) AWG 24-22 gewinkelt	CKWAK007	CKWAK007EP
fixLink® SL RJ45 Keystone geschirmt Kat.6 _A (ISO/IEC) AWG 27-26 gewinkelt	CKWAKFL7	CKWAKFL7EP